

Рис. 5. Электроанатомическое изображение правого желудочка. Проекция - передняя (а), левая косая (LAO-45°; б), задняя (в) и правая косая (RAO-30°; г). Белые точки - активационные точки. Красный цвет активации показывает начало возбуждения ПЖ через АФТ (место прорыва ДПП). Синяя линия - проекция ДПП. Оранжевый маркёр - область спайка АФТ. Бордовые маркёры - места аблации. RFA 1 - первоначальное воздействие в месте «прорыва» АФТ. RFA 2 - повторное воздействие в месте прохождения ДПП через фиброзное кольцо трикуспидального клапана (ТКК). His - проекция пучка Гиса (жёлтый маркёр), ПНПГ - проекция правой ножки пучка Гиса (сиреневый маркёр). Расстояние от места активационного «прорыва» АФТ до ПНПГ составило 23 мм. Представлены электрограммы ПНПГ, а также АФТ в месте прорыва и на уровне ТКК. М - спайк АФТ (Maheim), BD - спайк правой ножки пучка Гиса (bundle dextra).

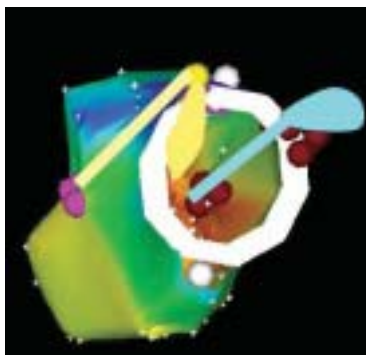


Рис. 12. 3D-анатомическое изображение ПЖ. Правая косая проекция (RAO-120°). Схематично показано расположение естественной проводящей системы: АВ узел и пучок Гиса, переходящий в правую ножку (жёлтый цвет), а также атриофасцикулярного тракта, включающего добавочный АВ узел с собственным проводящим пучком - аналогом пучка Гиса (голубой цвет). Расстояние от ПНПГ до места активационного «прорыва» АФТ в ПЖ составило 23 мм, а до его проекции на фиброзном трикуспидальном кольце - 33 мм.